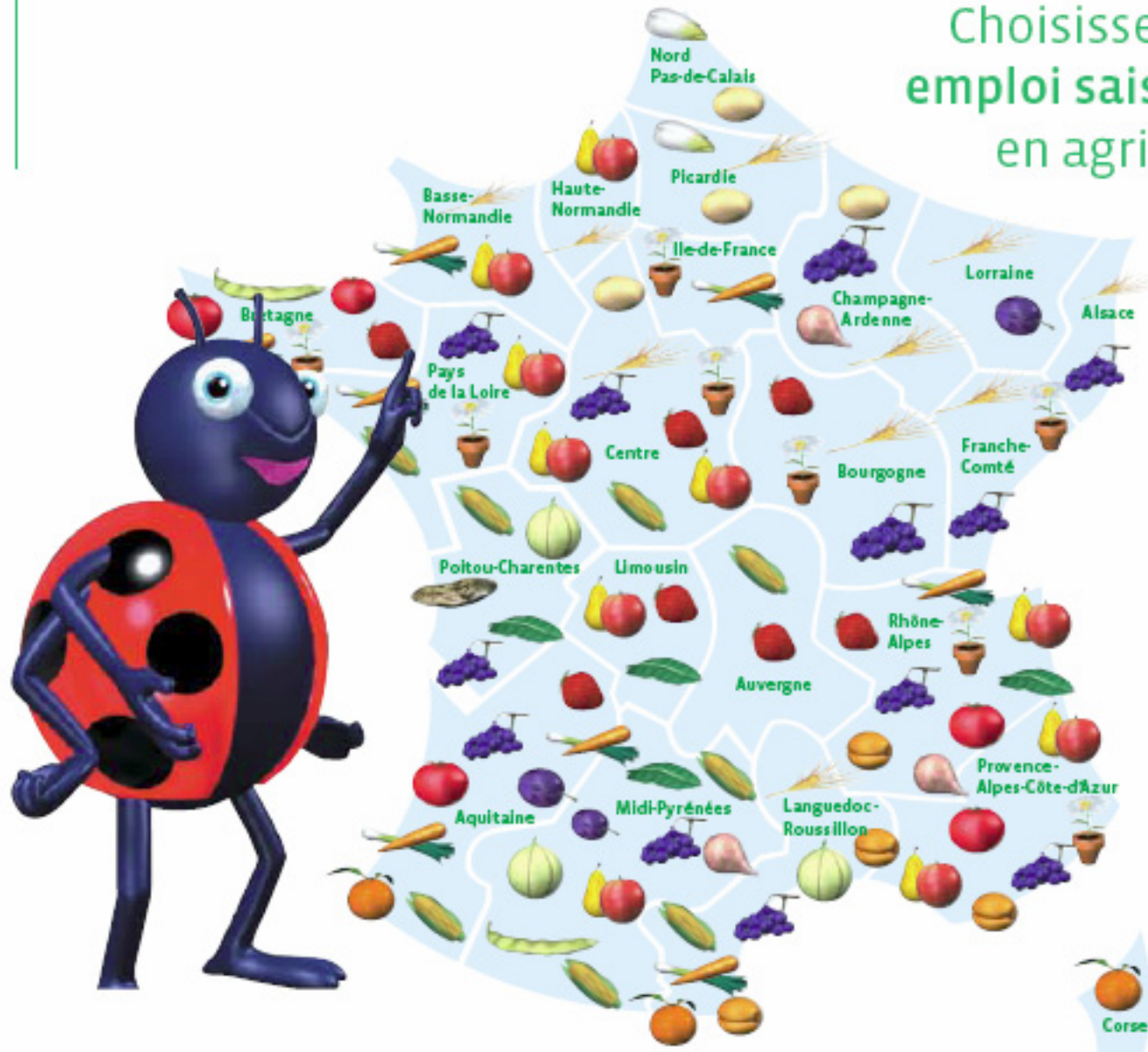


Choisissez votre emploi saisonnier en agriculture



Pour plus de renseignements sur les emplois saisonniers en agriculture > www.anefa.org

- > Pomme
Pomme, poire
- > Fruits jaunes d'été
Abricot, pêche, nectarine
- > Prune
Prune d'été, mirabelle, questda
- > Fruits rouges
Fraise, cerise, framboise, cassis, myrtille
- > Petits fruits d'automne
Raisin de table, kiwi noir, châtaigne, olive, clémentine

- > Endive
- > Légumes d'été
Tomate, poivron, piment, aubergine, courgette, concombre, cornichon
- > Bulbes
Oignon, échalote, ail
- > Melon

- > Haricots secs
Coco paimpolais et haricot tarbais
- > Légumes verts et à racine
Asperge, poireau, salade, chou, chou-fleur, brocoli, haricots verts, pomme de terre primeur, artichaut, céleri, carotte, navet
- > Horticulture pépinières
Plantes en pot, bulbes, muguet, pépinières, sapin de Noël
- > Céréales
Céréales, betterave, houblon, fourrages

- > Maïs semence
- > Tabac
- > Pomme de terre
- > Raisin
- > Huître